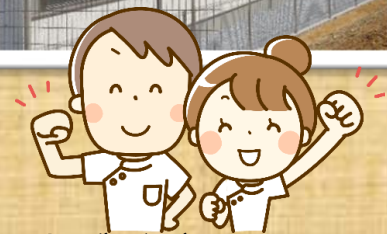
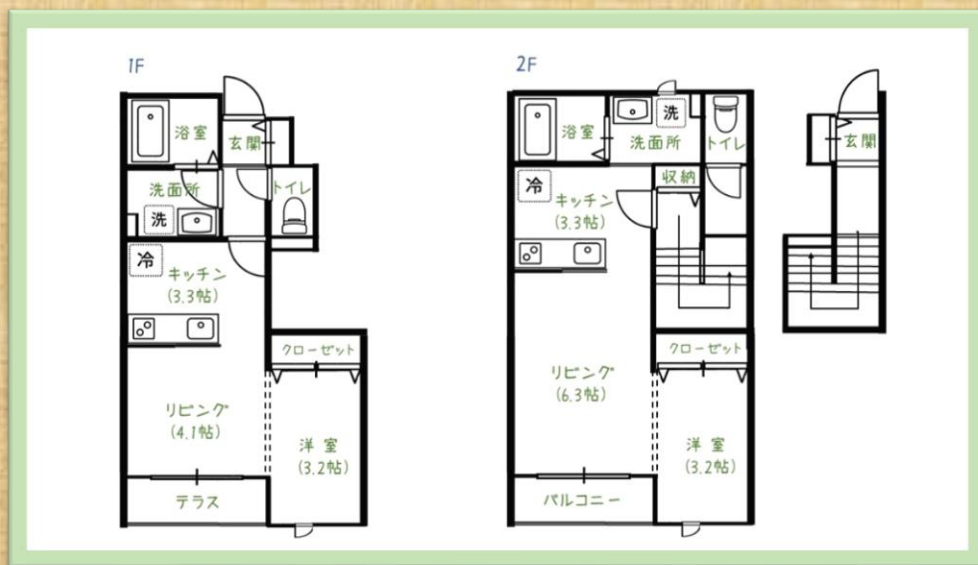


職員寮【ドルトワールみきやま】 が完成しました！！



みきやまリハビリテーション病院には職員さん向けの寮がございます。
その内容についてご紹介します！



Q & A

Q1：部屋の広さは？

○1階(27.73㎡)

○2階(34.78㎡)

Q2：家賃とその他の必要経費は？

○1階：27,000円/月

○2階：32,000円/月

※全室駐車場1台付・インターネット無料

※水道・光熱費は自己負担

Q3：入寮の条件はあるの？

○独身(お子さんがいるひとり親でも可)

Q4：入寮期間は？

○入寮から5年間

※その他ご質問があればご連絡ください

TEL：0794-83-3316(法人本部)

* 職場見学のお問い合わせの際に事前にお伝えいただけましたら寮の見学も可能です。